

SCHÉMA č.1

DOČASNÉ PŘENOSNÉ DOPRAVNÉ ZNAČENIE
V INTRAVILÁNE

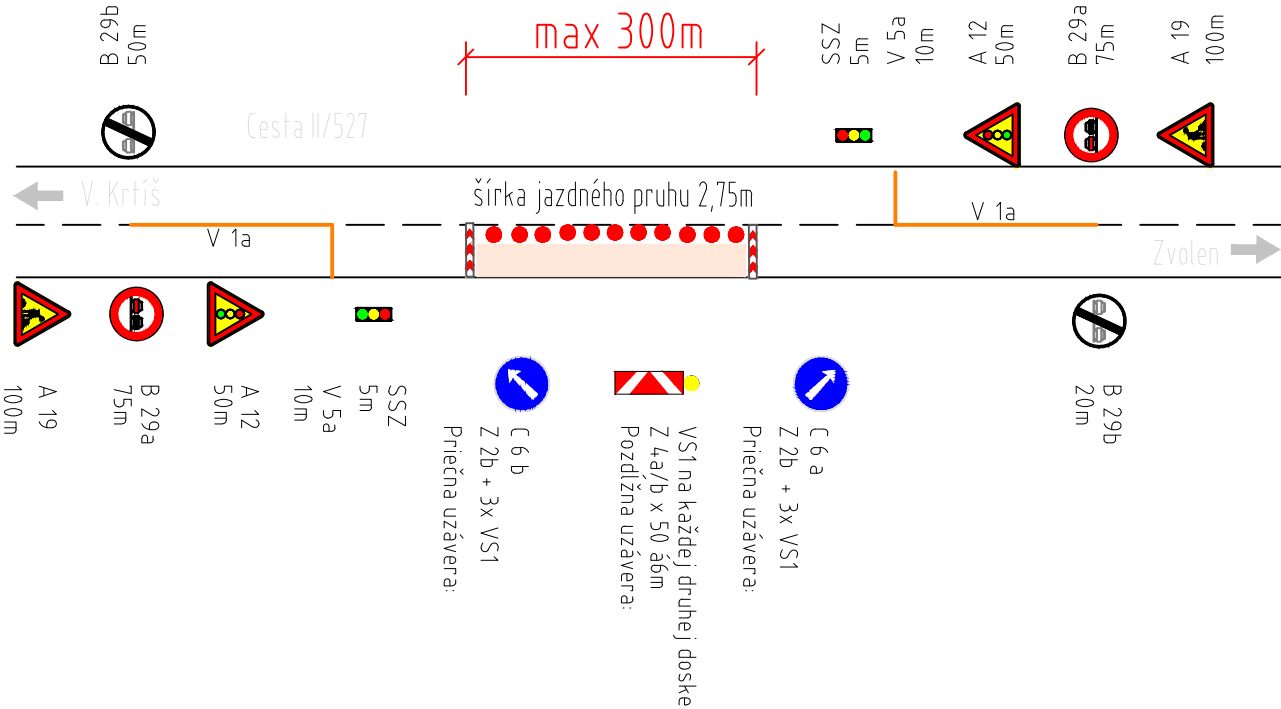
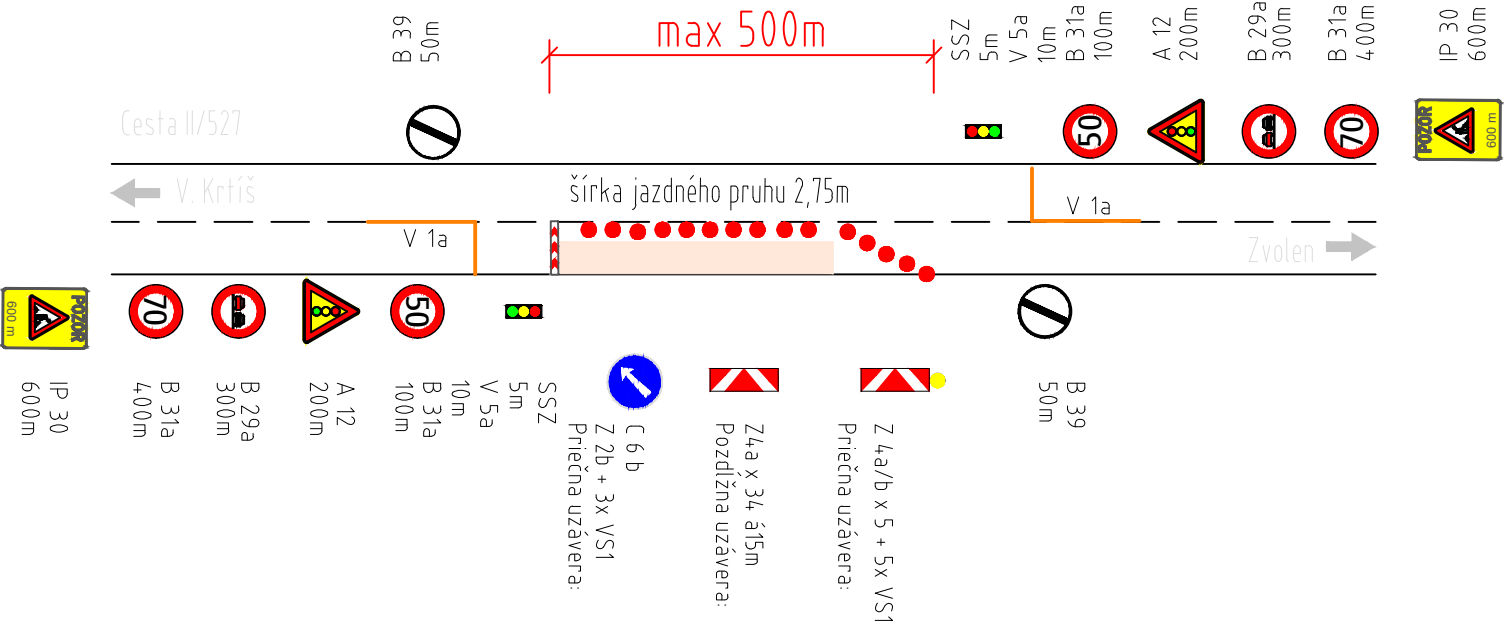







SCHÉMA č.2

DOČASNÉ PŘENOSNÉ DOPRAVNÉ ZNAČENIE
V EXTRAVILÁNE



SÚRADNICOVÝ SYSTÉM: S-JTSK v realizácii JTSK
VÝŠKOVÝ SYSTÉM: BALT PO VYROVNANÍ

Zodpovedný projektant	Ing. Zuzana Podolcová		 Trnavská 27, 831 04 BRATISLAVA
GENERÁLNY PROJEKTANT			
Zákazkové číslo:	1915		

Zodpovedný projektant objektu:		Ing. Marek Balko			
Navrhol - vypracoval:		Ing. Marek Balko			
Kontroloval:		Ing. Zuzana Podolcová			
Kraj: Banskobystrický		Okres: Krupina			Žriedlová 1, 040 01 KOŠICE
Investor - stavebník:		Banskobystrický samosprávny kraj Nám. SNP 23 974 01 Banská Bystrica		Riaditeľ: Ing. Ján Tóth	
Stavba: Rekonštrukcia ciest a mostov II/526 Devičie - Senohrad a II/527 Dobrá Niva - Senohrad II. etapa - úseky v rámci okresu Zvolen				Stupeň - účel: DSPRS	
				Zákazkové číslo: 1915	
				Dátum: 10/2020	
				Počet A4:	
Názov SO: SO ZV-527.03 Cesta II/527 v km 75,454 - 82,566 - dopravné opatrenia a značenie počas výstavby				Mierka:	
Názov prílohy: Schémy PDZ				Číslo SO: ZV-527.03	
				Príloha: 3	
				Súprava:	